



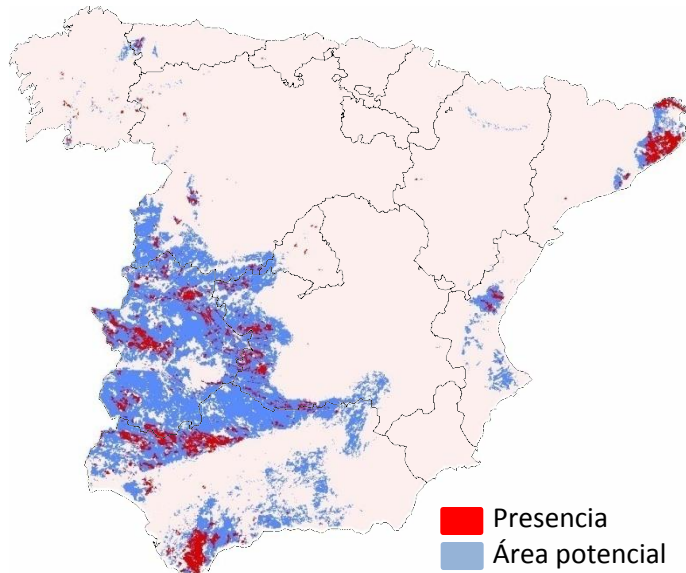
Quercus suber

El alcornoque aparece ligado al entorno de Extremadura, Cádiz y costa septentrional de Cataluña principalmente. Se asocia a mínimas estivales relativamente bajas y máximas invernales altas. Aparece por debajo de los 900 m en pendientes más bien bajas.

Estatus actual

LC

SITUACIÓN ACTUAL



SITUACIÓN FUTURA

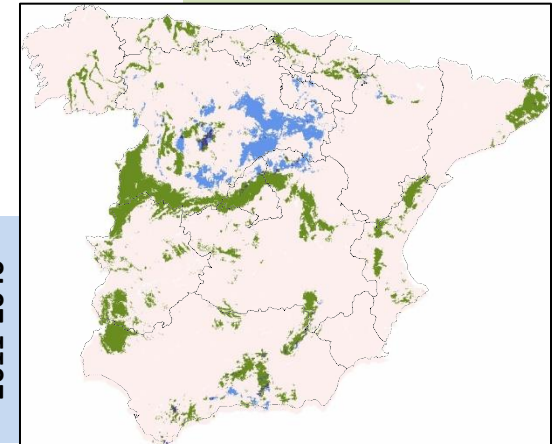
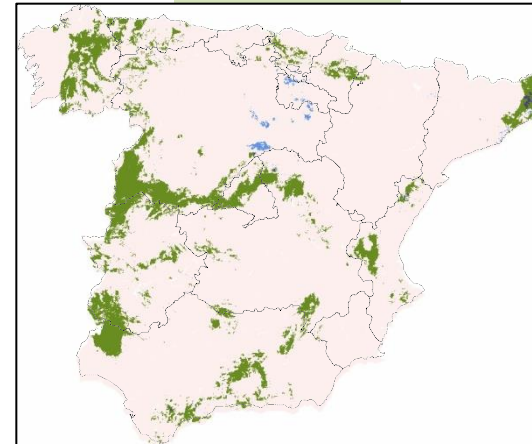
CGCM2 ■
ECHAM4 ■
CGCM2 y ECHAM4 ■

Evolución prevista

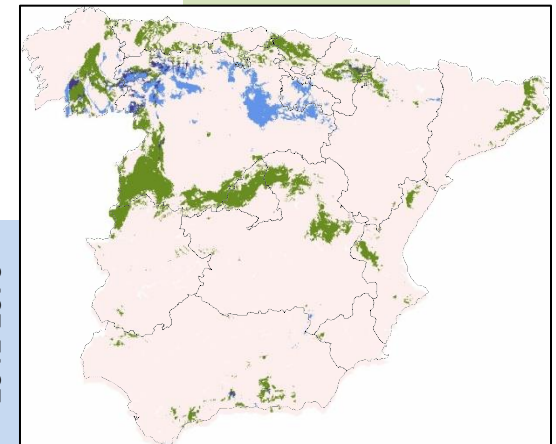
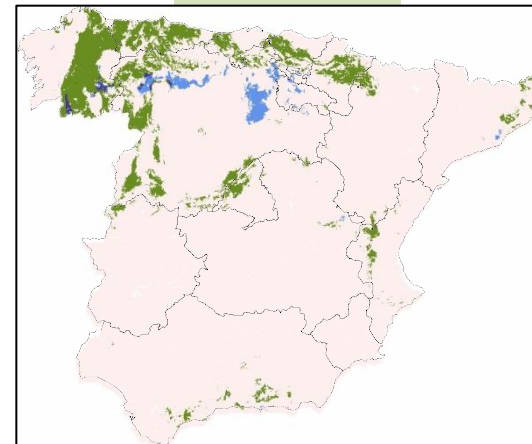
Los modelos prevén una reducción drástica de esta especie en sus lugares actuales, desapareciendo a mediados de siglo de Extremadura y Andalucía y a finales de Cataluña. Las nuevas áreas potenciales se abren en el Noroeste, Galicia y Asturias occidental, excesivamente lejanas de las actuales para resultar una alternativa útil.

A2

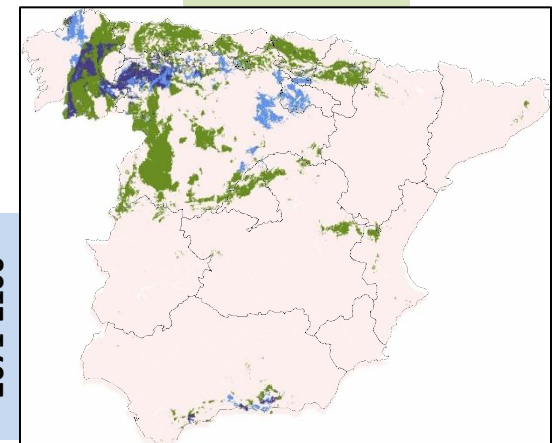
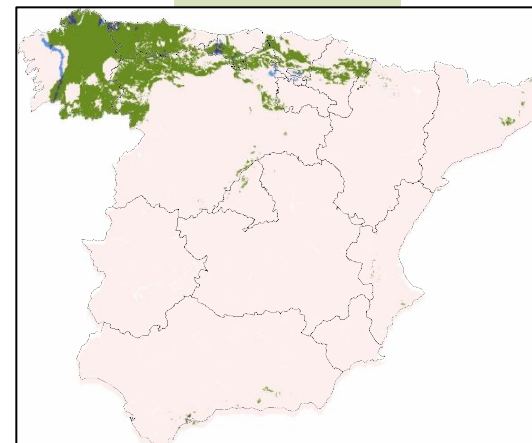
B2



2011-2040



2041-2070



2071-2100

ESTADÍSTICAS

Superficies actuales (km²)

- presencia : 13559 (15%)
- área potencial: 86569

CGCM2	APF		OPF	
	A2	B2	A2	B2
• 2011-2040	52526 (61%)	50934 (59%)	26%	24%
• 2041-2070	40608 (47%)	44220 (51%)	5%	9%
• 2071-2100	46112 (53%)	53453 (62%)	2%	4%
ECHAM4				
• 2011-2040	1717 (2%)	16067 (19%)	0%	1%
• 2041-2070	6407 (7%)	15150 (18%)	0%	1%
• 2071-2100	2168 (2%)	17633 (20%)	0%	1%

VULNERABILIDAD



Medidas de adaptación.

Ex situ:

1. Recolección de germoplasma.

El alcornoque es una especie con un futuro crítico en casi toda su área de distribución, por lo que debe ser objeto de una atención especial en el Plan que atienda a los *Quercus* ibéricos.